

СЧЕТЧИКИ ВОДЫ

Счетчики воды крыльчатые одноструйные JS. Производитель – завод водомеров «PoWoGaz S.A.» (Польша)

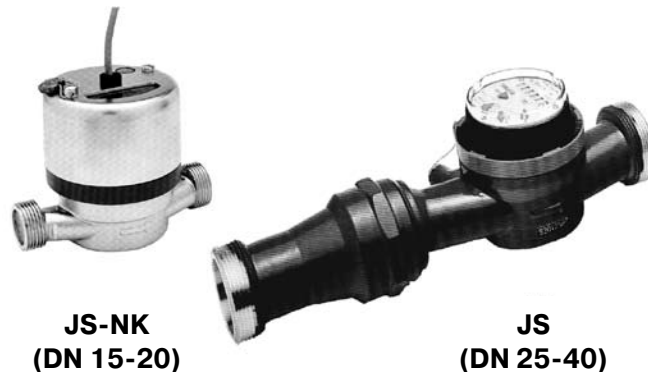
Госреестр СИТ Украины – У477-06
Сертификат утверждения типа № UA-MI/2-1271-2004

ОСОБЕННОСТИ КОНСТРУКЦИИ

- Малые потери напора.
- Корпус счетчиков выполнен из латуни.
- Счетчики с импульсным выходом выполнены с антимагнитным экраном.
- Счетный механизм отделен от измерительной камеры.
- Высокая надежность и ремонтпригодность.

МОДЕЛИ СЧЕТЧИКОВ

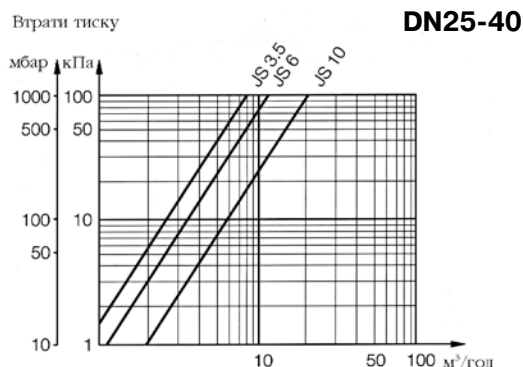
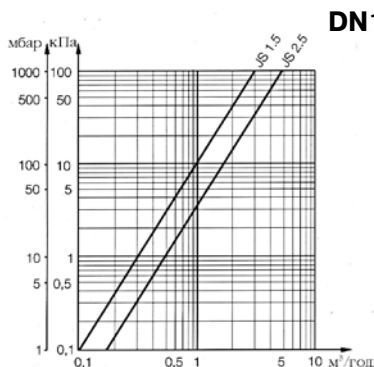
- **JS** – счетчики холодной воды.
- **JS 90 (DN 15-20), JS 130 (DN 25-40)** – счетчики горячей воды с максимальной температурой 90 и 130 °С соответственно.
- **JS-NK** – счетчики холодной воды с импульсным выходом.
- **JS90-NK (DN 15-20), JS130-NK (DN 25-40)** – счетчики горячей воды с импульсным выходом с максимальной температурой 90 и 130 °С соответственно.



МЕЖПОВЕРОЧНЫЙ ИНТЕРВАЛ в Украине – **3 года**.

ОСНОВНЫЕ ХАРАКТЕРИСТИКИ	
Тип счетчика	крыльчатый одноструйный сухоходный
Номинальные диаметры	DN15-40
Диапазон номинальных расходов воды, м³/ч	1,5 – 10
Максимальная температура рабочей среды:	
счетчики холодной воды	50 °С
счетчики горячей воды (DN15-20) / (DN25-40)	90 °С / 130 °С
Номинальное давление	PN16
Метрологический класс	A по ДСТУ 3580-97
Присоединение	резьбовое
Монтажное положение	горизонтальное, вертикальное (только для счетчиков DN15-20)
Допустимая относ. погрешность в диапазоне расходов:	
в интервале от Q _t (включительно) до Q _{max}	± 2 / ± 3 (для счетчика гор. / хол. воды)
в интервале от Q _{min} до Q _t	± 5
Емкость счетного механизма, м³	99999 (DN15-20), 999999 (DN25-40)
Цена деления шкалы счетного механизма, л	0,1 (DN15-20), 0,5 (DN25-40)
Цена импульса (для счетчиков с импульсным выходом), л/имп	10 (DN15-32), 100 (DN40)
Длина кабеля передатчика импульсов, м	2

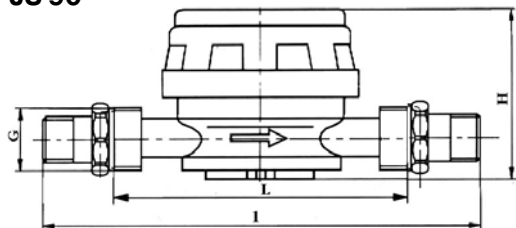
График зависимости перепада давления на счетчике от расхода воды



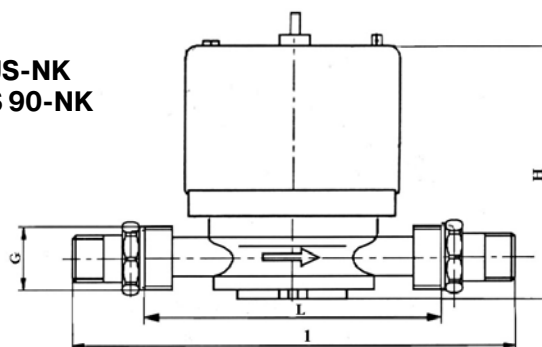
СЧЕТЧИКИ ВОДЫ

ОСНОВНЫЕ ТЕХНИЧЕСКИЕ ХАРАКТЕРИСТИКИ СЧЕТЧИКОВ ВОДЫ JS DN 15-20

**JS
JS 90**



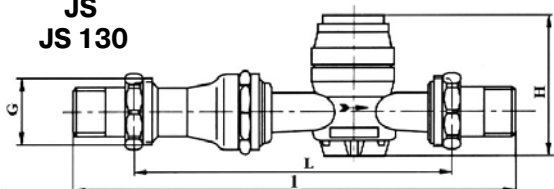
**JS-NK
JS 90-NK**



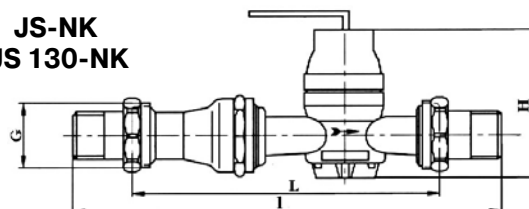
Тип	Холодная вода		JS 1.5 (-NK)*	JS 2.5 (-NK)*
	Горячая вода		JS 90-1.5 (-NK)*	JS 90-2.5 (-NK)*
Номинальный диаметр	DN	мм	15	20
Номинальный объемный расход	Qn	м ³ /ч	1,5	2,5
Макс. объемный расход	Qmax	м ³ /ч	3	5
Переходный объемный расход:	Qt	м ³ /ч	0,15	0,25
Миним. объемный расход:	Qmin	м ³ /ч	0,06	0,10
Порог чувствительности	–	м ³ /ч	0,008	0,015
Резьба	G	дюйм	G ¾	G 1
Длина	L	мм	110	130
Длина со штуцерами	l	мм	190	230
Высота	H	мм	75 (85)*	
Вес (без штуцеров)	–	кг	0,45 (0,49)*	0,55 (0,58)*

ОСНОВНЫЕ ТЕХНИЧЕСКИЕ ХАРАКТЕРИСТИКИ СЧЕТЧИКОВ ВОДЫ JS DN 25-40

**JS
JS 130**



**JS-NK
JS 130-NK**



Тип	Холодная вода		JS 3.5 (-NK)*	JS 6 (-NK)*	JS 10 (-NK)*
	Горячая вода		JS130-3.5 (-NK)*	JS130-6 (-NK)*	JS130-10 (-NK)*
Номинальный диаметр	DN	мм	25	32	40
Номинальный объемный расход	Qn	м ³ /ч	3,5	6	10
Максимальный объемный расход	Qmax	м ³ /ч	7	12	20
Переходный объемный расход	Qt	м ³ /ч	0,35	0,6	1,0
Минимальный объемный расход	Qmin	м ³ /ч	0,14	0,24	0,3
Порог чувствительности	–	м ³ /ч	0,005	0,009	0,01
Резьба	G	дюйм	G 1 ¼	G 1 ½	G 2
Длина	L	мм	260	260	300
Длина со штуцерами	l	мм	378	378	438
Высота	H	мм	110		
Вес (без штуцеров)	–	кг	2.2	2.6	2.8

* - в скобках приведены параметры для счетчиков с импульсным выходом

Гарантийные обязательства НПП «Техприлад» – 18 месяцев.